

## ANALISI DEI QUESTIONARI TABULATI

### FINALITA' PREFISSATE

- verifica del percorso seguito da questa Istituzione Scolastica al fine di migliorare la qualità della propria Offerta Formativa e per apprezzare le proprie risorse e potenzialità;
- piano di valutazione ed autovalutazione di Istituto.

A fine maggio sono stati progettati ed elaborati questionari per i genitori per l'autovalutazione di Istituto e nel corso del mese di giugno si è proceduto alla tabulazione dei dati.

La valutazione ed autovalutazione di Istituto rappresenta un valido strumento di verifica della qualità della formazione poiché fornisce elementi utili ad esprimere un giudizio sui processi e sui risultati formativi realizzati all'interno della scuola.

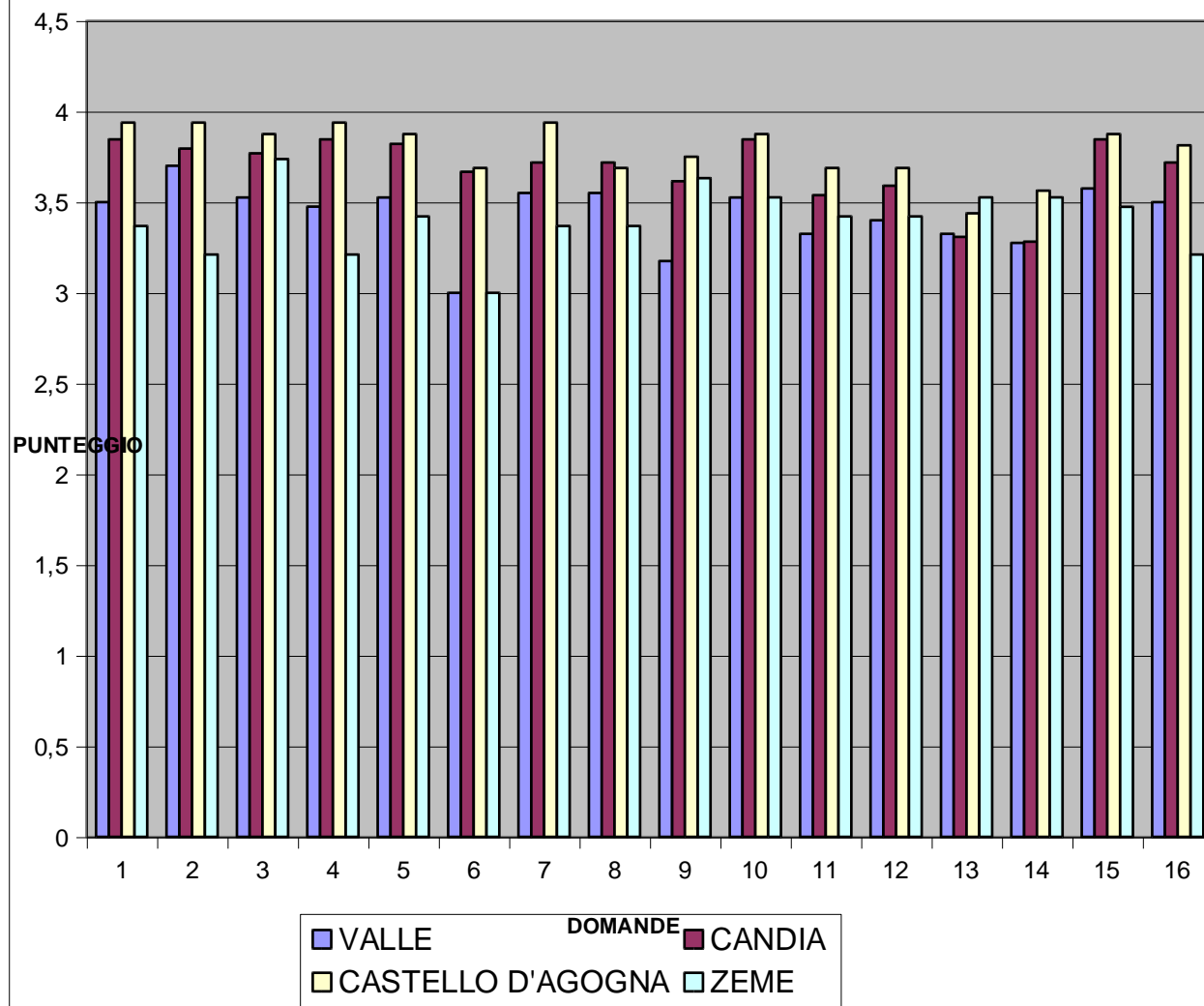
Costituisce la condizione decisiva per il miglioramento dell'istruzione, individua i punti di forza del servizio scolastico e i punti di debolezza, per poter innescare processi di riflessione ed affrontare sulla base dei dati emersi i problemi prioritari.

### ANALISI QUESTIONARI GENITORI SCUOLA DELL'INFANZIA

TOTALI	VALLE	CANDIA	CASTELLO D'AGOGNA	ZEME
1	3,5	3,846	3,938	3,368
2	3,7	3,795	3,938	3,211
3	3,525	3,769	3,875	3,737
4	3,475	3,846	3,938	3,211
5	3,525	3,821	3,875	3,421
6	3	3,667	3,688	3
7	3,55	3,718	3,938	3,368
8	3,55	3,718	3,688	3,368
9	3,175	3,615	3,75	3,632
10	3,525	3,846	3,875	3,526
11	3,325	3,538	3,688	3,421
12	3,4	3,59	3,688	3,421
13	3,325	3,308	3,438	3,526
14	3,275	3,282	3,563	3,526
15	3,575	3,846	3,875	3,474
16	3,5	3,718	3,813	3,211

I risultati hanno evidenziato la positività delle attività svolte e un generale livello di soddisfazione .

# RISULTATI SCUOLA DELL'INFANZIA



I dati più rilevanti riguardano la soddisfazione dei genitori circa:

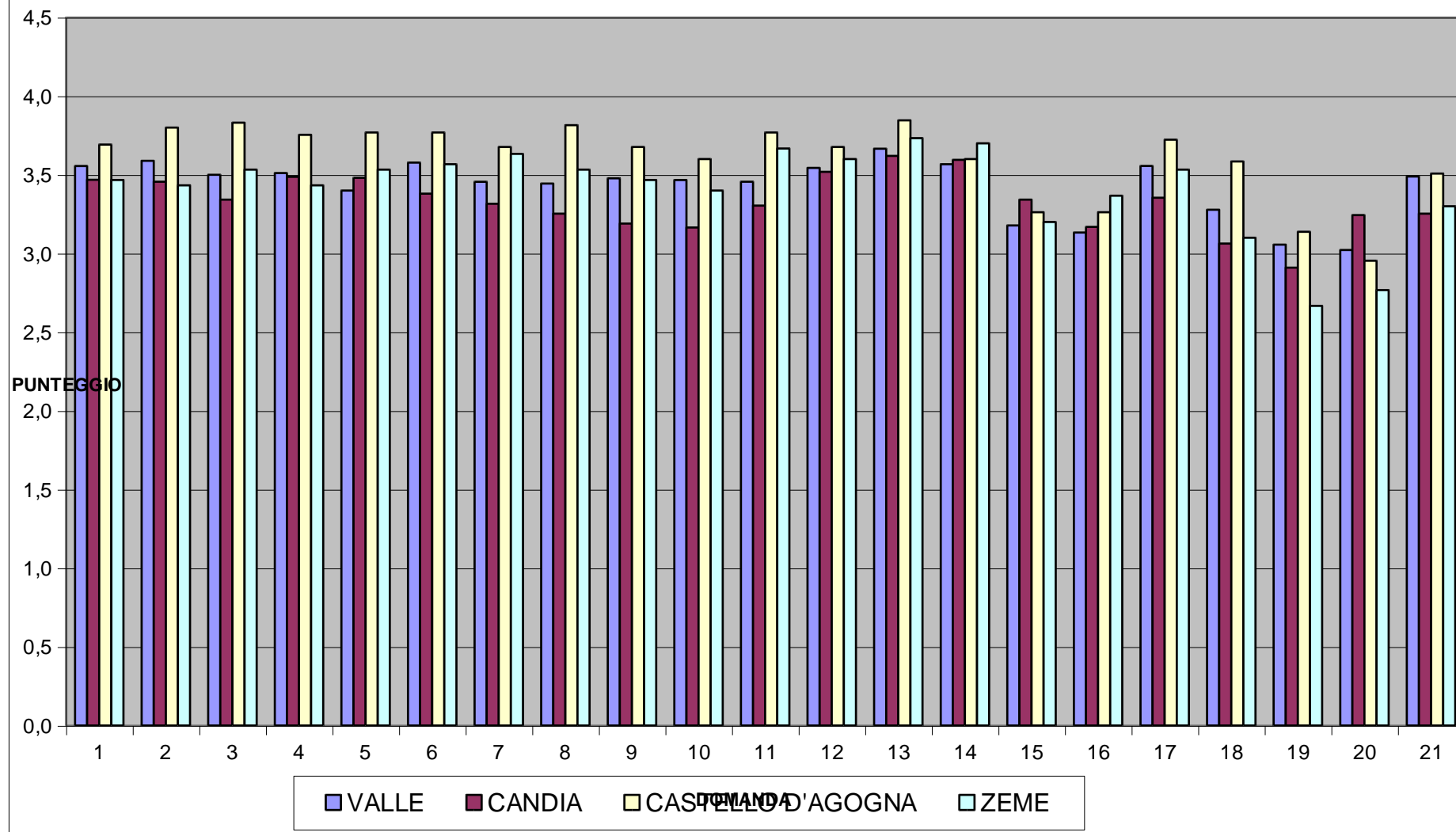
- il rapporto con il personale docente ed ausiliario ( domande 2 e 3 );
- il clima di sezione ( domanda 4 )
- la funzionalità degli spazi ( domanda 6 )
- l'orario giornaliero e settimanale ( domanda 9 )
- i servizi di segreteria e di apertura al pubblico ( domanda 13 )
- la pulizia degli ambienti scolastici ( domanda 15 )
- I genitori si dichiarano abbastanza soddisfatti delle aspettative nei confronti della scuola ( domanda 16 ).

## ANALISI QUESTIONARI GENITORI SCUOLA PRIMARIA

	VALLE	CANDIA	CASTELLO D'AGOGNA	ZEME
1	3,556	3,468	3,692	3,467
2	3,589	3,456	3,8	3,433
3	3,500	3,342	3,831	3,533
4	3,511	3,487	3,754	3,433
5	3,400	3,481	3,769	3,533
6	3,578	3,38	3,769	3,567
7	3,456	3,316	3,677	3,633
8	3,444	3,253	3,815	3,533
9	3,478	3,19	3,677	3,467
10	3,467	3,165	3,6	3,4
11	3,456	3,304	3,769	3,667
12	3,544	3,519	3,677	3,6
13	3,666	3,62	3,846	3,733
14	3,567	3,595	3,6	3,7
15	3,178	3,342	3,262	3,2
16	3,133	3,169	3,262	3,367
17	3,556	3,354	3,723	3,533
18	3,278	3,063	3,585	3,1
19	3,056	2,91	3,138	2,667
20	3,022	3,244	2,954	2,767
21	3,489	3,253	3,508	3,3

I risultati hanno evidenziato la positività delle attività svolte e un generale livello di soddisfazione .

# RISULTATI SCUOLA PRIMARIA



I risultati hanno evidenziato la positività delle attività svolte e un generale livello di soddisfazione riguardo a:

- ambiente scolastico e rapporti con i docenti ( domande da 1 a 11 )
- organizzazione scolastica e servizi ( domande da 12 a 19 )
- il 50% dei genitori ritiene poco adeguato il livello di pulizia locali scolastici – plessi di Castello d'Agogna e Zeme - ( domanda 20 )
- I genitori si dichiarano abbastanza soddisfatti delle aspettative nei confronti della scuola ( domanda 21 ).

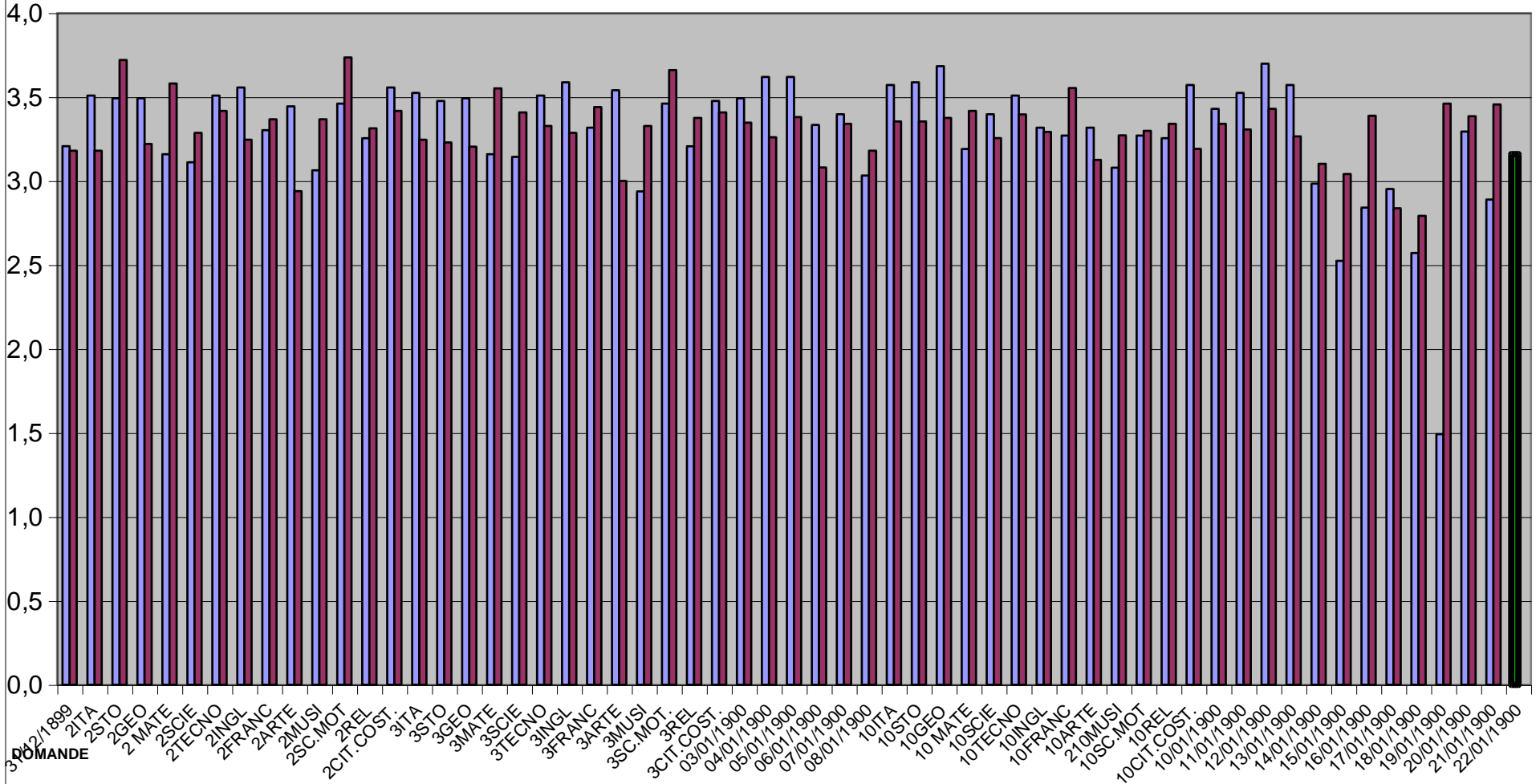
ANALISI QUESTIONARI GENITORI SCUOLA SECONDARIA DI PRIMO GRADO

	VALLE	CANDIA
1	3,206	3,180
2ITA	3,508	3,180
2STO	3,492	3,720
2GEO	3,492	3,220
2MATE	3,159	3,580
2SCIE	3,111	3,286
2TECNO	3,508	3,417
2INGL	3,556	3,245
2FRANC	3,302	3,367
2ARTE	3,444	2,939
2MUSI	3,063	3,367
2S C.MOT	3,460	3,735
2REL	3,254	3,313
2CIT.COST.	3,556	3,417
3ITA	3,524	3,245
3STO	3,476	3,229
3GEO	3,492	3,204
3MATE	3,159	3,551
3SCIE	3,143	3,408
3TECNO	3,508	3,327
3INGL	3,587	3,286
3FRANC	3,317	3,440
3ARTE	3,540	3,000
3MUSI	2,937	3,327
3S C.MOT.	3,460	3,660
3REL	3,206	3,375
3CIT.COST.	3,476	3,408
4	3,492	3,347
5	3,619	3,260
6	3,619	3,380
7	3,333	3,080
8	3,397	3,340
9	3,032	3,180
10ITA	3,571	3,354
10STO	3,587	3,354
10GEO	3,683	3,375
10MATE	3,190	3,417
10SCIE	3,397	3,255
10TECNO	3,508	3,396
10INGL	3,317	3,292
10FRANC	3,270	3,553
10ARTE	3,317	3,125
210MUSI	3,079	3,271
10S C.MOT	3,270	3,298
10REL	3,254	3,340
10CIT.COST	3,571	3,191
11	3,429	3,340
12	3,524	3,306
13	3,698	3,429
14	3,571	3,265
15	2,984	3,102
16	2,524	3,041
17	2,841	3,388
18	2,952	2,837
19	2,571	2,792
20	1,492	3,460
21	3,294	3,385
22	2,889	3,455
23	3,159	



# RISULTATI SCUOLA SECONDARIA

VALORE



I risultati hanno evidenziato la positività delle attività svolte e un generale livello di soddisfazione da parte dei genitori riguardo a:

- ambiente scolastico e rapporti con i docenti ( domande da 1 a 11 )
- organizzazione scolastica ( domande da 12 a 14 )
- per quanto concerne i servizi il grado di soddisfazione varia tra i due plessi scolastici: per il plesso di Valle Lomellina se i servizi di Segreteria e gli orari di apertura al pubblico ( domanda 15 ) sono poco adeguati alle esigenze dell'utenza, per il plesso di Candia il grado di soddisfazione è positivo.
- Per il plesso di Valle Lomellina se gli orari e le modalità di ricevimento del D.S. ( domanda 16 ) sono poco adeguati alle esigenze dell'utenza, per il plesso di Candia il grado di soddisfazione è positivo.
- Per il plesso di Valle Lomellina le materie sono state distribuite in modo poco equilibrato ( domanda 17 ), per il plesso di Candia il grado di soddisfazione è positivo
- entrambi i plessi sono poco soddisfatti dei progetti di ampliamento dell'offerta formativa ( domanda 18 )
- il plesso di Valle Lomellina non è per niente soddisfatto della pulizia degli ambienti scolastici ( domanda 20 ), mentre per il plesso di Candia il grado di soddisfazione è positivo.
- Riguardo l'articolazione oraria su 5 giorni del plesso di Valle Lomellina la maggior parte dei genitori è FAVOREVOLE ( 46 genitori su 63 ).